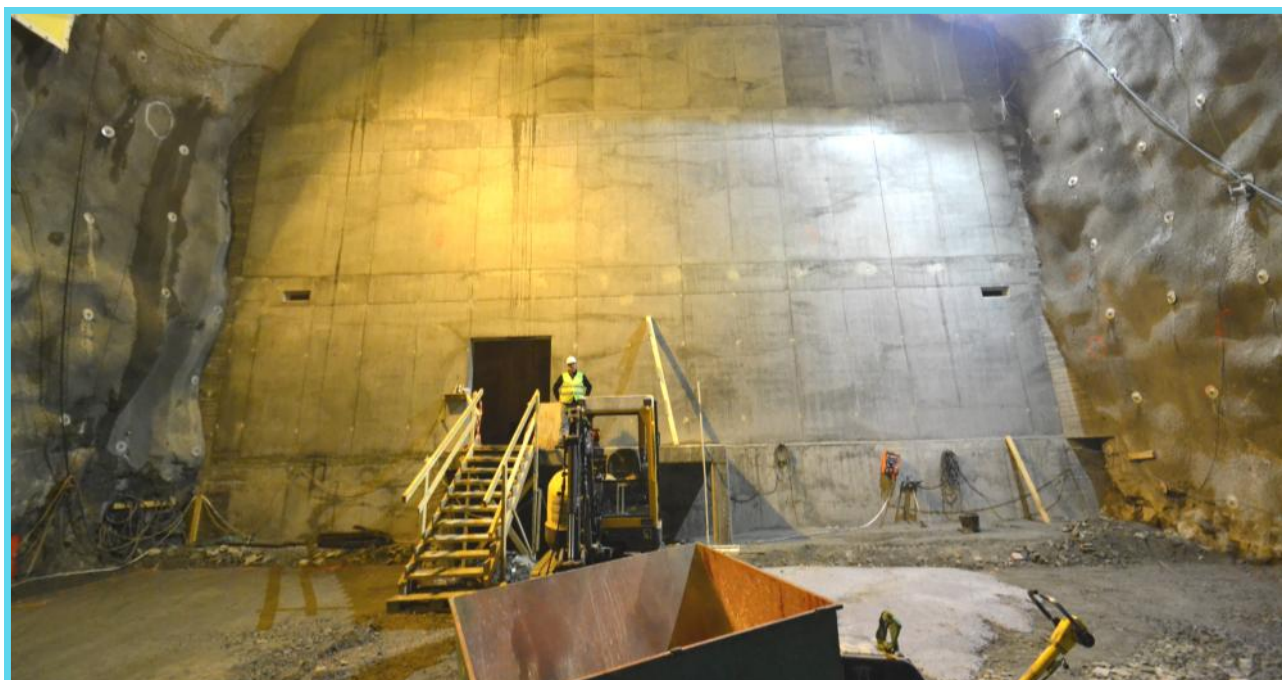




Betongtett

Stopper fukt i mur og betong



Betongtett

Stopper fukt i mur og betong



PRODUKTBEKRIVELSE:

Controll®Betongtett er en fargeløs, giftfri permanent forsegling til bruk mot fuktproblemer i all betong. Ved hjelp av krystallisering stoppes inntrenging av vann, sur nedbør, olje etc. og forebygger derfor rust i armering, saltutslag, oppsprekking, kalkflekker, mose, sopp og algevekst.

Samtidig sikres riktig pH-verdi i betongen, som er svært viktig for å hindre forringelse. Betongen kan behandles selv om den er fuktig, og spesielt utviklede tilsetninger gir produktet enestående inntrenging.

Controll®Betongtett lar underlaget puste (**diffusjonsåpent**), og fungerer samtidig også utmerket både som primer, heftbro og støvbinder.

Påføring vil etterlate en klar og naturlig overflate, uten hinne eller film.

Bruk av Controll®Betongtett er økonomi i særklasse, og produktet har svært gode referanser.



BRUKSOMRÅDER:

Enhver sementholdig overflate ute og inne. Typiske områder er grunnmur, skorstein, kjeller, terrasse med støpt plate, vegg, gulv og tak. Controll®Betongtett har også vært benyttet i siloer, gjødselkjellere, bassenger, broer og tunneler med like gode resultater. De vanligste problemene er vanninntrenging, men også vansker med saltutslag, sotskader, vedheft for maling og lim har blitt løst ved hjelp av Controll®Betongtett.

FORBEREDELSE:

Underlaget må være rent og fritt for løse partikler, gammel maling og eller annet belegg. Fukt i eller på underlaget har ingen betydning for resultatet. Defekte fuger/større sprekker etc. utbedres på forhånd. Tilstøtende blanke overflater som glass, aluminium, fliser etc. tildekkes. Rør eller rist produktet.



PÅFØRING:

Produktet er klart til bruk. Lavtrykkssprøyte/dusjeflaske/tåkesprøyte er mest effektivt og økonomisk, men rulle, kost, eller svamp kan også benyttes. Påføres slik at overflaten fuktes godt (som om det nettopp har regnet), men unngå damper. Gjenta prosessen når første strøk har tørket.

Ved sterkt sugende underlag påføres enda et strøk. Ekstremt tørre eller porøse underlag bør fuktes med vann før påføring av Controll®Betongtett.

Ved bruk på tegl der estetikk er viktig anbefales prøvebehandling over 14 dager på lite synlig sted, evt. anbefales bruk av Controll® Murfinish. Ta gjerne kontakt dersom du er i tvil.

TØRKETID:

Tørking/herding starter umiddelbart og kan pågå i opp til 14 dager. Lett fottrafikk kan tillates 1/2 time etter påføring. Maling/belegg kan påføres etter 14 dager.



Betongtett

Stopper fukt i mur og betong



FORBRUK:

Dekkevnen er 2-6 m² pr. liter ved to strøk, avhengig av underlagets sugeevne.

ARBEIDSTEMPERATUR:

Ved påføring skal underlagets temperatur være minimum 5 °C.

MILJØ:

Produktet skader ikke planter, trær eller gress og er biologisk nedbrytbar. Produktet er ikke merkepliktig.

VERNETILTAK:

Sørg for god ventilering i små lukkede rom, da damp kan irritere luftveier. Se for øvrig eget HMS-datablad.

TEKNISKE DATA:

Utseende:	Klar væske
Densitet:	1,135 g/ml v/20 °C
Lagringstemp.:	Oppbevares frostfritt. Er produktet frosset, tin og rør godt.
pH:	11,3
Lagringstid:	36 mnd. ved tett emballasje.
Emballasje:	20 liter kanne. 200 liters fat, 1000 liter container.
Rengjøring:	Vanlig såpe og vann

GARANTI:

Vi garanterer at produktet er av jevn og høy kvalitet, tilvirket av utprøvde komponenter fra anerkjente og ISO-sertifiserte underleverandører. Produktet tilfredsstiller alle gjeldende krav og standarder for ytelse, også internasjonalt. I tillegg er selve produksjonen kvalitetssikret og sertifisert etter europeisk standard, betegnet som EN NS 1504-8 system 2+.

Vi ber også våre brukere om å lese bruksanvisningen nøye.

SERVICE:

Dersom det oppstår spørsmål i forbindelse med bruk

av produktet står vi gjerne til disposisjon.

Vi viser også til våre nettsider www.betongtett.no for ytterligere informasjon.



PRODUSENT:

BETONGTETT AS,
STOREBOTN 13D,
5309 KLEPPESTØ

TLF.: 46 17 17 00

E-post: proff@betongtett.no

Internett: www.betongtett.no

 1111		
 MAYNOR AS STOREBOTN 5300 KLEPPESTØ 13 1111-CPD-0556		
EN 1504-2:2004 Dette produktet er fremstilt og levert i samsvar med kravene i standardens tabell ZA.1b/ZA.1c. CONTROLL® BETONGTETT Systemer for overflatebehandling - Impregnering		
EN 14630	INNTRENGINGSDYBDE	KLASSE II: > 10 mm
EN 5470-1	SLITESTYRKE (TABER)	> 30 %
EN 1062-3	KAPILLÆROPPSUG	W < 0,1 kg/m ² h ^{0,5}
EN 1062-3	PERMEABILITET	W < 0,1 kg/m ² h ^{0,5}
EN ISO 6272-1	SLAGSTYRKE	KLASSE II: ≥ 10 NM
EN 1542	HEFTFASTHET	≥ 1,5 N/mm ²
EN ISO 2812-1	KJEMISK MOTSTAND	INGEN SYNLIGE SKADER
EN 13501-1	BRANNPÅVIRKNING	EUROCLASS A1
DIN 11622-2	BIOKJEMISK AVFALL	SAMSVAR
FARLIG INNHOLD I SAMSVAR MED 5.4		INGEN SPES. TILTAK KREVES